

KIEMELT BEFEKTETŐI INFORMÁCIÓK

Ez a dokumentum ellátja Önt az erre az Alapra vonatkozó kiemelt befektetői információkkal. Nem marketinganyag. Ezeket az információkat törvény írja elő, hogy segítségével Ön megérthesse az ebbe az Alapba történő befektetés jellegét és kockázatait. Javasoljuk, hogy a tájékozott befektetési döntés érdekében olvassa el az információkat.

K&H nyersanyag alapok nyíltvégű befektetési alapja „HUF” sorozat (HU0000708078)

A befektetési alap alapkezelője a KBC Asset Management NV, a KBC Csoport tagja

CÉLKITŰZÉSEK ÉS BEFEKTETÉSI POLITIKA

Az Alap célja, hogy a hazai befektetők számára könnyen és rugalmasan, akár már kis összeg befektetésével, de a nyersanyagok közvetlen vásárlása nélkül elérhetővé tegye a nemzetközi **nyersanyagpiaci befektetéseket**.

Az Alap a nemzetközi áru- és nyersanyagpiaci befektetéseket teszi elérhetővé, melyek közé értendők többek között az energiahordozók (például nyersolaj és földgáz), az ipari fémek (réz, alumínium, nikkel stb.), és a nemesfémek (arany, ezüst, platina stb.). **A K&H nyersanyag alapok alapja olyan kollektív befektetési formákba, illetve olyan áru- és nyersanyagpiaci indexekre szóló származtatott ügyleteket köt, amelyek leképezik a nyersanyag piacok teljesítményét.**

Az Alapkezelő a kollektív befektetési formák, illetve származtatott ügyletek kiválasztása során azt vizsgálja, hogy azok mennyiben alkalmasak a befektetési cél megvalósítására és ez milyen költség mellett valósítható meg.

Az Alap passzívan kezelt, az Alapkezelő arra törekszik, hogy az Alap befektetési eszközein – elsősorban derivatív ügyleteken – keresztül megvalósított nyersanyagkitettsége mindenkor megegyezzen a Referenciamutatóban meghatározott

nyersanyagkitettség arányával, azonban az Alapnak nem befektetési célja a Referenciamutató elemeinek teljes leképezése. A fentiekén túl a Referenciamutató az Alap egyes befektetési jegy sorozatainak teljesítménymérésére is szolgál.

Az Alap „HUF” sorozatának Referenciamutatója: 95% súllyal a Bloomberg Commodity ex-Agriculture and Livestock Capped Index (forintban fedezve) és 5% súllyal O/N BUBOR.

Az Alap eszközeinek összetételén az Alapkezelő változtathat. Az Alap osztalékbevételeket nem szerez. Az Alap bármely forgalmazási napon bármilyen összegben vásárolható és visszaváltható, azaz bármikor hozzátehet, vagy hozzáférhet a befektetett pénzéhez. Az Alap befektetési jegyei az egy jegyre jutó nettó eszközértéken vásárolhatók meg illetve válthatók vissza, és a tranzakció a megbízástól számított 3. forgalmazási napon teljesül.

Ajánlás: az Alap adott esetben nem megfelelő olyan Befektetők számára, akik 10 éven belül előtt ki akarják venni az Alapból a pénzüket. Emellett fontos szem előtt tartani a Befektető egyéni kockázati besorolását, és csak ennek megfelelő arányban tartani az Alapot egy diverzifikált portfólió részeként.

KOCKÁZAT ÉS NYERESÉG PROFIL



Az ábrán a potenciálisan elérhető hozam és az Alaphoz tartozó kockázat közötti összefüggés látható. Minél nagyobb a mutató értéke, annál magasabb (ugyanakkor annál kiszámíthatatlanabb is) a várható hozam. A legalacsonyabb kategória nem jelenti azt, hogy a befektetés teljesen kockázatmentes. Az alacsonyabb kategória azt jelzi, hogy a magasabb értékekhez képest ez a termék általában alacsonyabb, de kiszámíthatóbb hozamot kínál.

A kockázat-nyereség mutató múltbeli adatokon alapszik, melyek nem szükségszerűen megbízható mutatói az Alap jövőbeli kockázati profiljának.

A kockázat-nyereség mutató nem marad garantáltan változatlan, ezért rendszeresen felülvizsgáljuk, és szükség szerint csökkentjük vagy növeljük. A számadat forintban megtakarító befektetőkre került kiszámításra.

Miért 5-ös az Alap kockázat-nyereség mutatója?

Az Alapnak jelentős a nyersanyagkitettsége, mivel befektetéseinek között jelentős mértékben vannak nyersanyagokba fektető befektetési alapok (kollektív befektetési formák). A mögöttes nyersanyagok áralakulásának megfelelően változhat a befektetési jegyek értéke és hozama.

Az Alap jegyei a Letétkezelő K&H Banknál vannak letéti őrzésben. Az Alap ezáltal a K&H Bankkal kapcsolatos minden működési kockázatnak közvetlenül is ki van téve.

Az Alap „HUF” sorozata forintban bocsát ki befektetési jegyeket. Ugyanakkor több befektetési célpontja is a nemzetközi tőkepiacokon érhető el, így a mögöttes termékek devizaneme a forinttól eltérő, tehát az Alap devizakockázatnak is ki van téve. Emiatt az Alap fedezeti célú származtatott ügyleteket köthet. Ezek az ügyletek azonban nem tudják tökéletesen eltüntetni a teljes árfolyamkockázatot. Egy származtatott ügylet esetén, annak jellegéből adódóan a legnagyobb bizonytalansági tényezőt az üzleti partner fizetőképessége jelenti az ügylet lejáratú időpontjában. A származtatott ügylet megkötésekor az Alapkezelő a partnerek kiválasztásánál körültekintően jár el.

DÍJAK

Az Ön befektetése előtt vagy után felszámolt egyszeri díjak

K&H Bank Zrt.

Vételi jutalék	1,00%, de min 500 HUF
Visszaváltási jutalék	1,00%, de min 500 HUF

KBC Securities Magyarországi fióktelepe

Vételi jutalék	2,00%, de min 500 HUF, max 5000 HUF
Visszaváltási jutalék	1,00%, de min 500 HUF, max 5000 HUF

Ez az Ön pénzéből befektetés előtt illetve befektetése hozamának kifizetése előtt maximálisan levonható összeg, bizonyos esetekben ennél kevesebbet kell fizetnie. A mindenkor érvényes tényleges díjakról kérjük, érdeklődjön pénzügyi tanácsadójánál vagy forgalmazójánál.

Egy év során az alapból levont díjak

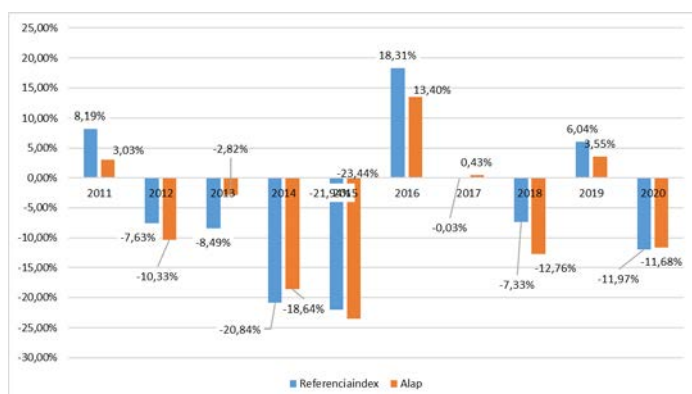
Folyó költségek	1,81%	A folyó költséget jelző számadat 2020. évre vonatkozó díj. A jövőben ennek mértéke évről évre változhat. Az érték nem tartalmazza az ügyleti költségeket.
-----------------	-------	---

Az alapból bizonyos különleges körülmények között levont díjak

Teljesítménydíj	Nincs.
-----------------	--------

A fenti díjak többek között az alap működtetésének fedezetül szolgálnak (pl. marketing és forgalmazási költségek). A fenti díjak csökkentik a befektetés potenciális növekedését. A befektetéssel kapcsolatban felmerülő esetleges díjakról részletesebb információval a Kezelési szabályzat VIII. és 44. pontja szolgál.

MÚLTBELI TELJESÍTMÉNY



A diagram a jövőbeli teljesítmény előrejelzésére csak korlátozottan alkalmas!

A múltbeli teljesítmény számítása az egy jegyre jutó nettó eszközértéken alapul, a vételi és visszaváltási jutalékok, valamint a forgalmazással kapcsolatos egyéb költségek figyelmen kívül maradtak.

Az Alap létrehozásának éve: 2009.

A múltbeli teljesítmények kiszámítása forintban történt.

GYAKORLATI INFORMÁCIÓK

A Kiemelt befektetői információkat tartalmazó jelen dokumentum a K&H nyersanyag alapok nyíltvégű befektetési alapja „HUF” sorozatát mutatja be. Az Alap letétkezelője a K&H Bank Zrt. A Tájékoztató, a Kezelési szabályzat és a legfrissebb éves, illetve féléves jelentés díjmentesen elérhető magyar nyelven, papír alapon a K&H Bank Zrt. fiókhálózatában, illetve elektronikusan a www.kh.hu, www.khalapok.hu, a www.kbcsecurities.hu és a www.kozzetetelek.hu közzétételi helyeken, ahol további hasznos tudnivalókról (ideértve az alap aktuális nettó eszközértékét) tájékozódhat.

A befektetési jegyekre vonatkozó adózási szabályokat a mindenkor hatályos adótörvények, így különösen az Szja., a társasági adóról és az osztalékadóról szóló 1996. évi LXXXI. törvény, valamint deviza külföldiek esetében, abban az esetben, ha Magyarország és a befektetési jegy tulajdonos adózás szerinti honos országa között ilyen létrejött, a kettős adóztatás elkerüléséről szóló egyezmény rendelkezései tartalmazzák teljes körűen.

Ne feledje, hogy ez hatással lehet az Ön személyes adózási helyzetére.

Az Alapkezelő csak akkor vonható felelősségre az ebben a dokumentumban szereplő valamely állítása miatt, ha az félrevezető, pontatlan vagy nincs összhangban az Alap Tájékoztatójának vonatkozó részeivel. Kizárólag a Kiemelt befektetői információ alapján igény nem érvényesíthető, kivéve, ha az információ félrevezető, pontatlan, vagy nincs összhangban a Tájékoztató más részeivel.

Az Alap Magyarországon törvényesen bejegyzésre került, és annak felügyeletét a Magyar Nemzeti Bank látja el. A KBC Asset Management NV Belgiumban törvényesen bejegyzésre került, és annak felügyeletét a belga Financial Services and Markets Authority (FSMA) látja el.

Ezek a kiemelt befektetői információk 2021. november 01. napján megfelelnek a valóságnak.